

VORBESCHIED

Vorhaben:
Neubau von 2 Mehrfamilienhäusern

Baugrundstück:
Leuchsstraße 38, 80995 München-Feldmoching
Gemarkung: München, Flurstück: 3035

Antragsteller/in:
MF Bauprojektentwicklungs GmbH
Billerberg 10 80995 Inning am Ammersee

Entwurfsverfasser:
MF Bauprojektentwicklungs GmbH, Sebastian Franke
Billerberg 10 in 82266 Inning am Ammersee

Inhalt:
Lageplan M1:500

Datum:
18.01.2022



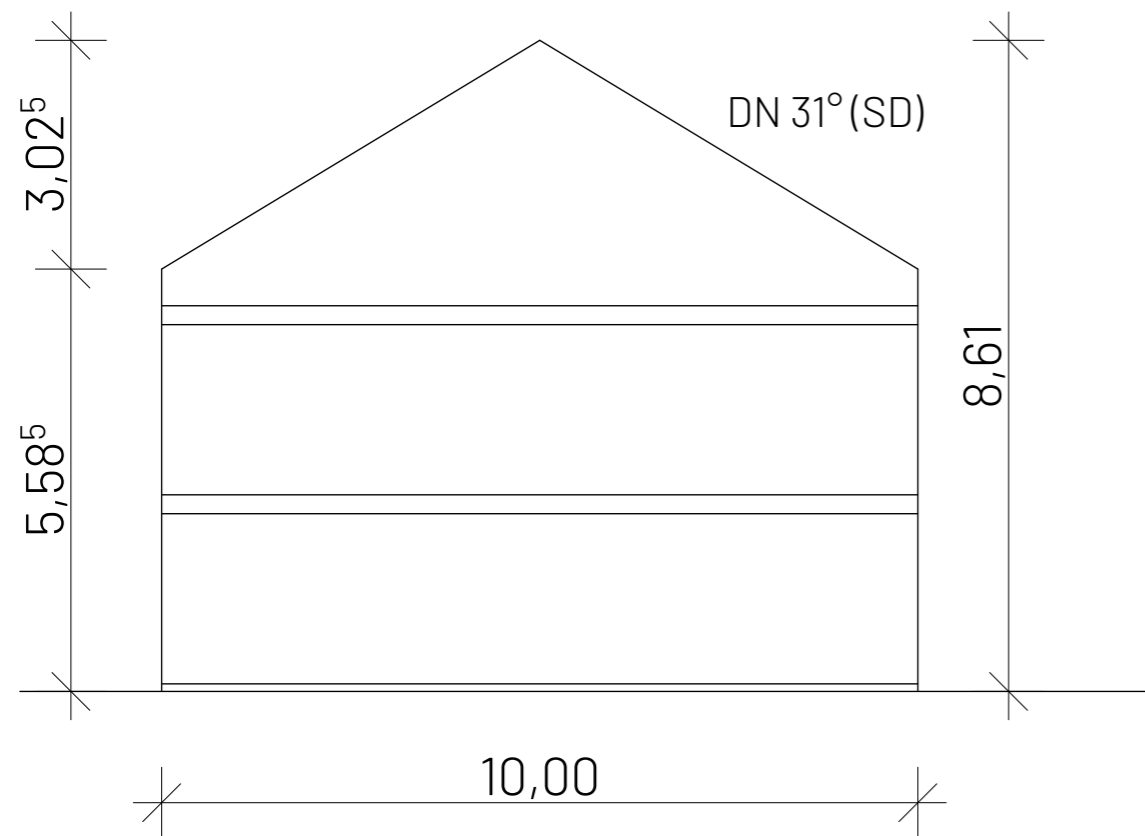
Dieser Plan ist urheberrechtlich geschützt. Bei Weiterverwendung, auch auszugsweise, ist die MF Bauprojektentwicklungs GmbH als Urheber auf dem Plan zu vermerken.

Bewertungsgrundstück Abstandsflächenregelung

nach der neuen BayBo

$H/2(\text{Traufe}) = 5,715 \text{ m} / 2 = 2,85 \text{ m} \rightarrow \text{min. Grenzabstand } 3,00 \text{ m}$

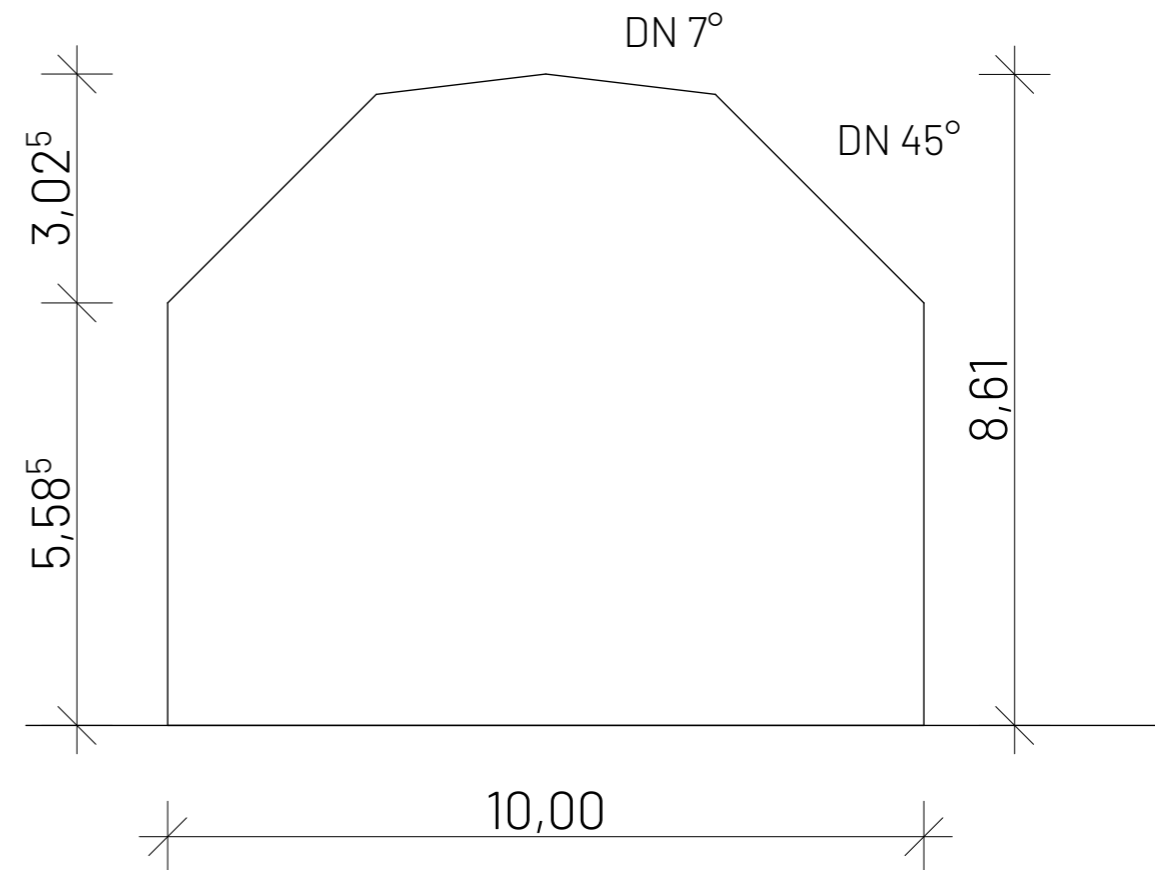
$H(\text{Giebel}) = 5,715 \text{ m} + 2,885 \text{ m} / 3 = 6,68 \text{ m}$



Schemaschnitt Gebäude A+B

Bezugsfall

Leuchsstraße 42 - 46



Schemaschnitt

M1:100