

Standard Bebauungsanalyse

Grundstück im Geltungsbereich eines Bebauungsplanes

Ausgangsdaten:

Grundstücksgröße, FINr

1.160 m² 3033/1

Grundstücksgröße nach Angabe des Bestellers

Postleitzahl, Stadt/Gemeinde

80995 München

Straße, Hausnummer

Leuchsstr. 38

Bebauungsplan-Nummer

1C

Bebauungsplan Bezeichnung

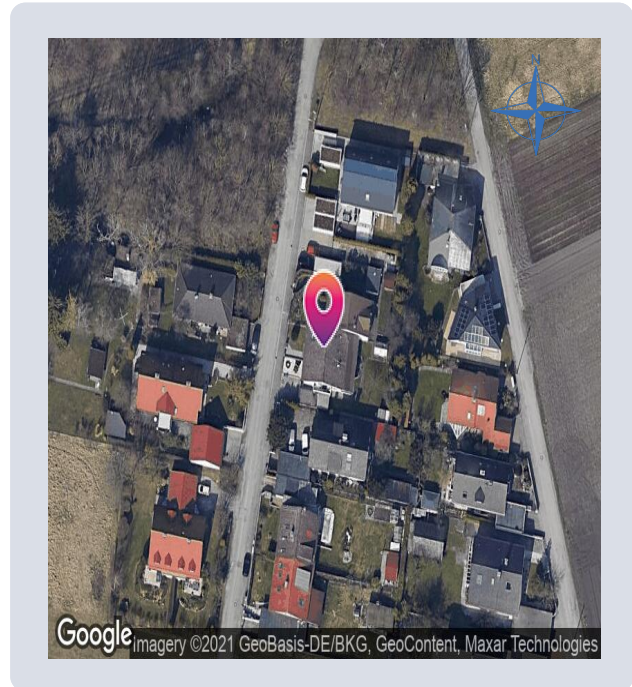
Östlich der Leuchsstraße

Inkrafttreten des Bebauungsplans

10.06.2009

Grundlage BauNVO

1990



Grundflächenzahl (GRZ)

0,3

Grundfläche (GR)

348 m²

Geschossflächenzahl (GFZ)

nicht festgelegt

Geschossfläche (GF)

Fläche der Vollgeschosse

696 m²

Wohnfläche (Woflä)

ohne Terrassen, Balkone, KG Flächen,
inkl. Flächen im DG, ohne Erker

ca. 710 m²

Art der Baulichen Nutzung

WA

Anzahl Vollgeschosse

D = ausgebauter Dachgeschoss, kein
Vollgeschoss

II (=E+I+D)

Bauweise

offen
(d.h. seitlicher Grenzabstand)

Bruttogrundfläche (BGF)

ohne Terrassen, Balkone, KG Flächen,
inkl. Flächen im DG, ohne Erker

1.044 m²

Dachform / Dachneigung

FD, SH, PD max 20°

Wand-/Traufhöhe (WH/TH)

6,5 m

Firsthöhe (FH)

nicht festgelegt

Sonstige Hinweise

Sofern bei der Bestellung keine Hinweise angegeben worden sind, wird bei der Analyse fiktiv unterstellt, dass das Grundstück unbebaut sei.
Baugrenze zur Leuchsstraße 5m; Stellplatzsatzung beachten